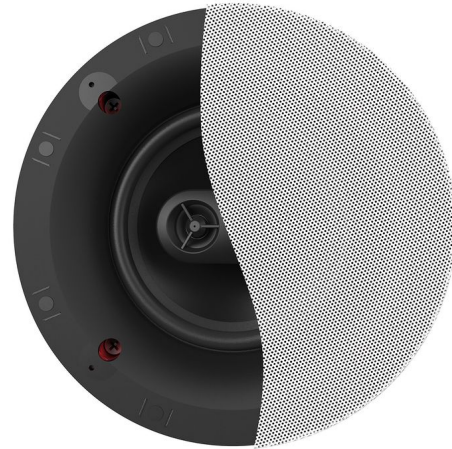


**CS-16CSM SKYHOOK
Deckeneinbaulautsprecher**

- 6.5" Polymer-Tieftöner
- Stereo 1" Polymer-Hochtöner
- Patentiertes Sky Hook® werkzeugloses Installationssystem
- Lünettenfreies Magnetgitter
- Einbaugehäuse Beton Artikel Nr. 302247
- Einbaugehäuse Trockenbau Artikel Nr. 302258



Artikelnummer: 1068523

Die Klipsch Custom-Serie verwendet die gleichen Konstruktionsprinzipien wie unsere Premium-Lautsprecherlinien für Architektur- und Gehäuselautsprecher und liefert echten Klipsch-Klang für jedes Budget. Der CS-16CSM ist mit einem 6,5-Zoll-Polymer-Tieftöner und einem doppelten 1-Zoll-Polymer-Hochtöner ausgestattet. Durch die Verwendung des patentierten Sky Hook® Cinch by Swarm Installationssystems wird Ihre Installationszeit um 75% reduziert.

Technische Daten

Gewicht brutto:	1.8	Lochmass (mm):	207
Garantie:	5 Jahre Garantie	Frequenzgang (Hz):	65Hz - 20KHz +/- 3dB
Gewicht netto:	1.8	Einbaugehäuse:	keines
Breite:	233	Lautsprecher Typ:	Deckeneinbaulautsprecher
Höhe:	233	Lautsprechergrösse (Zoll):	6.5"
Tiefe:	104	Einbautiefe (mm):	101
Impedanz (Ohm):	8	THX Zertifizierung:	Nein
Leistung Watt (RMS):	40	Stilus Fokus Produkt:	Ja